



Zayma
UNICA

Unidad de
Intervencionismo
& Cardiovascular





Zayma
UNICA

Unidad de
Intervencionismo
& Cardiovascular



RESPUESTA INTEGRAL A LAS ENFERMEDADES CARDIOCEREBROVASCULARES

En UNICA, abordamos una de las principales preocupaciones de salud en Colombia. Según el informe de estadísticas vitales del DANE de diciembre de 2023, las enfermedades isquémicas del corazón y cerebrovasculares son las dos primeras causas de mortalidad en el país.

Nuestra Propuesta

Ofrecemos soluciones eficaces para el diagnóstico y tratamiento de afecciones cardiocerebrovasculares, apoyándonos en:

Tecnología de Vanguardia: Equipos modernos para procedimientos de intervencionismo.

Equipo Interdisciplinario: Profesionales de altos estándares técnicos.

Enfoque Humanizado: Atención con calidez humana y personalizada que impacta positivamente la vida de nuestros pacientes.

Programa de Riesgo Cardio Cerebrovascular y Metabólico

Hemos diseñado un programa integral que guía a los pacientes en el mantenimiento de su salud, con:

• **Procesos de Calidad:** Compromiso con la excelencia en cada etapa del tratamiento.

• **Experiencia de Atención Superior:** Brindamos una atención que garantiza los mejores resultados en salud.



ESPECIALIDADES Y ESTUDIOS

Teniendo en cuenta el enfoque integral de UNICA, que va desde la consulta especializada hasta los procedimientos intervencionistas, brindamos una atención completa y coordinada para cada paciente.



CONSULTA
EXTERNA



DIAGNÓSTICO
CARDIOVASCULAR



INTERVENCIONISMO

Cardiología pediátrica
Electrofisiología
Cirugía tórax
Cirugía cardiovascular
Cirugía vascular
Neurología
Neurocirugía
Rehabilitación cardíaca

Holter
Monitoreo de presión arterial
Ecocardiografía
Electrocardiografía
Prueba de esfuerzo

Hemodinamia
Electrofisiología
Neuro intervencionismo
Radiología
intervencionista



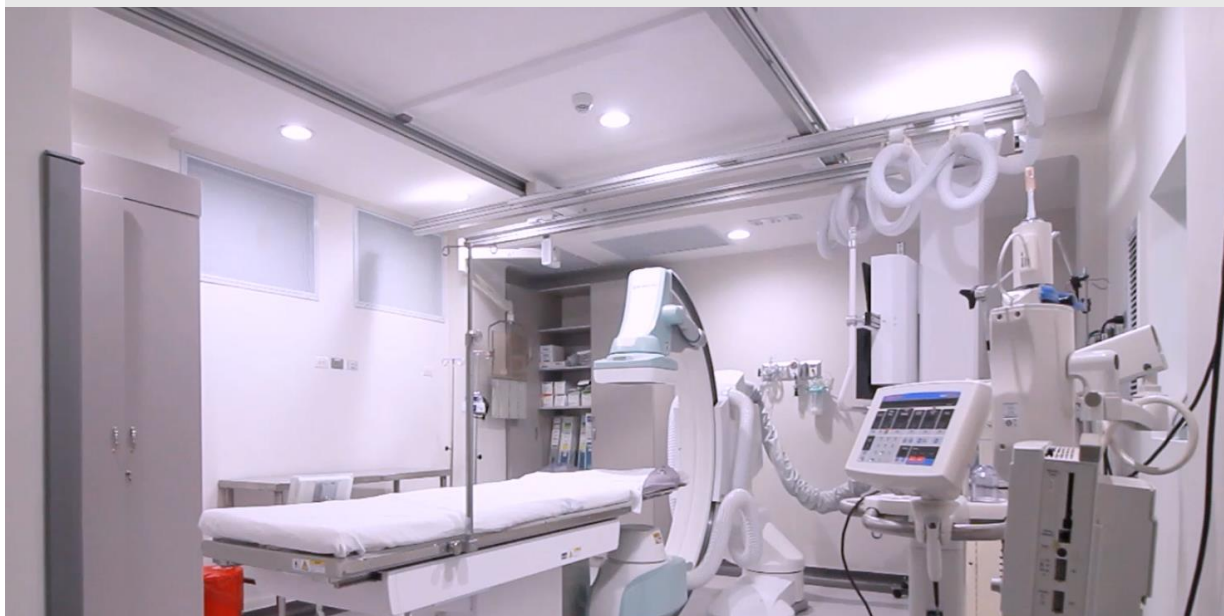


Zayma
UNICA

Unidad de
Intervencionismo
& Cardiovascular

TECNOLOGÍA Y DOTACIÓN

UNICA cuenta con área de diagnóstico para la realización de estudios no invasivos, así como una moderna sala de angiografía y área de recuperación.



INNOVACIÓN Y CALIDAD EN EL DIAGNÓSTICO Y TRATAMIENTO

Innovación en Tecnología Médica

UNICA, está dotado con el primer Angiógrafo de última generación de la marca Shimadzu en Colombia, que aporta importantes beneficios al proceso de atención.

Imágenes de Alta Definición con soporte IA para alta calidad

Sistema seguro para pacientes y personal médico con bajas emisiones de radiación

Diagnósticos precisos

Evaluaciones detalladas y procedimientos mínimamente invasivos con altos estándares de calidad y seguridad





PROGRAMA DE RIESGO CARDIOCEREBROVASCULAR Y METABÓLICO



OBJETIVO

Garantizar el cumplimiento de las intervenciones individuales y grupales establecidas en la ruta Cardio Cerebro vascular y Metabólica, para potenciar las capacidades físicas, cognitivas y psicosociales del paciente y su familia, garantizando el mantenimiento de su salud, enfocados en entregar procesos de calidad, brindar la mejor experiencia de atención, siendo costo-eficientes y apoyados de un talento humano humanizado y competente.



POBLACIÓN

Dirigido a paciente mayores de 18 años (y aquellos menores de 18 años) que hayan sido diagnosticados por un profesional de la medicina con algún riesgo Cardiovascular (Hipertensión Arterial o Diabetes Mellitus)



RUTA CARDIOCEREBRO VASCULAR Y METABOLICA (RCCVM)

Para la intervención , siguiendo los lineamientos de las RIAS diseñadas por el ministerio de salud (Resolución 3280 de 2018), se han definido las siguientes cohortes :

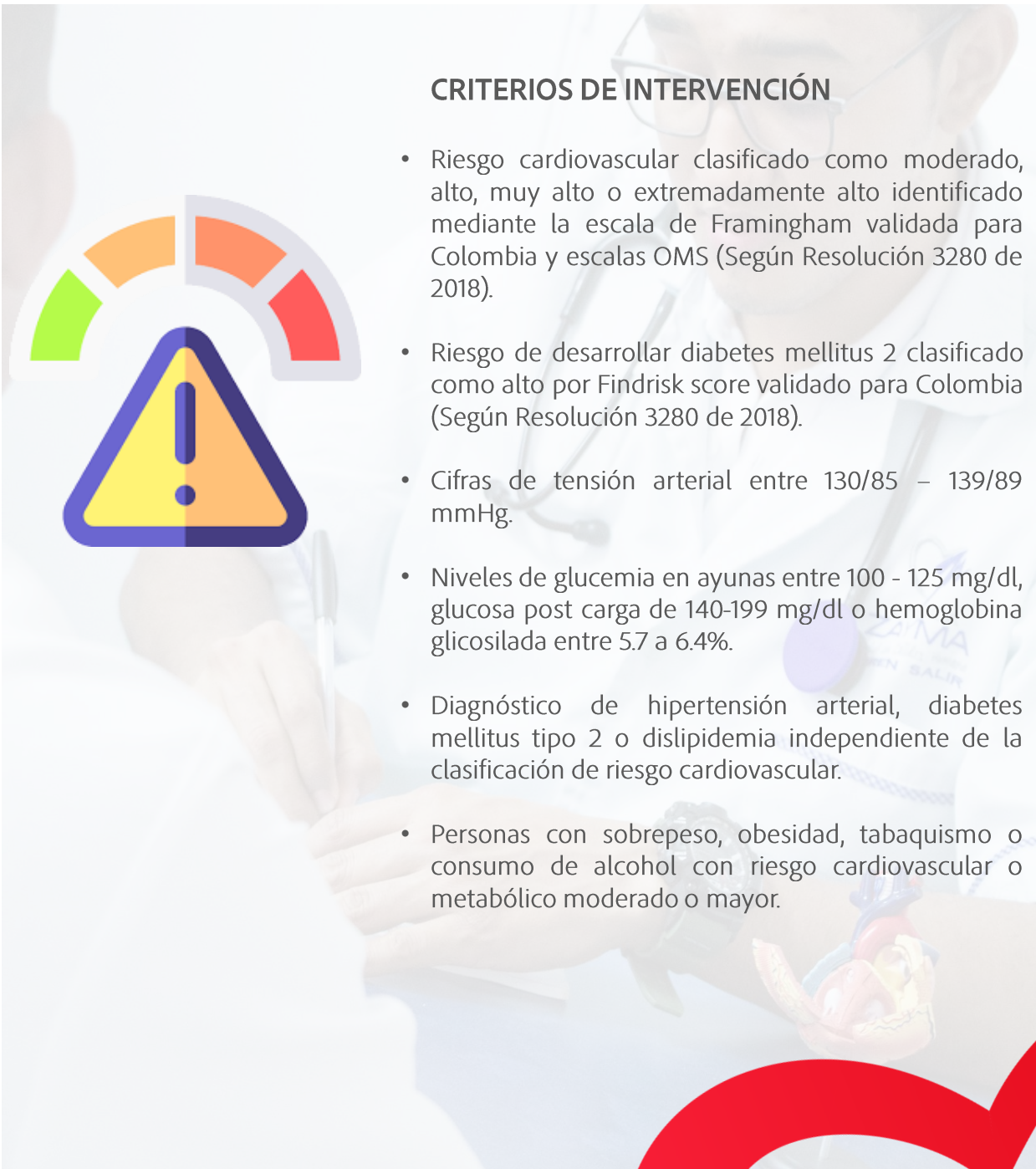
- **RUTA CCVM HIPERTENSION ARTERIAL**
- **RUTA CCVM DIABETES MELLITUS**



PROGRAMA DE RIESGO CARDIOCEREBROVASCULAR Y METABÓLICO

CRITERIOS DE INTERVENCIÓN

- Riesgo cardiovascular clasificado como moderado, alto, muy alto o extremadamente alto identificado mediante la escala de Framingham validada para Colombia y escalas OMS (Según Resolución 3280 de 2018).
- Riesgo de desarrollar diabetes mellitus 2 clasificado como alto por Findrisk score validado para Colombia (Según Resolución 3280 de 2018).
- Cifras de tensión arterial entre 130/85 – 139/89 mmHg.
- Niveles de glucemia en ayunas entre 100 - 125 mg/dl, glucosa post carga de 140-199 mg/dl o hemoglobina glicosilada entre 5.7 a 6.4%.
- Diagnóstico de hipertensión arterial, diabetes mellitus tipo 2 o dislipidemia independiente de la clasificación de riesgo cardiovascular.
- Personas con sobrepeso, obesidad, tabaquismo o consumo de alcohol con riesgo cardiovascular o metabólico moderado o mayor.





Zayma
UNICA

Unidad de
Intervencionismo
& Cardiovascular

PROGRAMA DE RIESGO CARDIOCEREBROVASCULAR Y METABÓLICO



EQUIPO MULTIDISCIPLINARIO

Líder del tratamiento. Profesional en medicina general o medicina interna.

*Equipo multidisciplinario para manejo de todos los riesgos o enfermedades manifiestas identificadas: profesional en nutrición, fisioterapia, trabajo social, enfermería y psicología.

Profesional en medicina especializada u otro según se requiera, bien sea para completar el manejo en componente primario o en componente complementario para el tratamiento de los desenlaces o complicaciones, también deberá ser determinado por el profesional en medicina o el equipo tratante.

*La participación de uno o más profesionales de este equipo, se determina según los riesgos o enfermedades manifiestas, indicaciones, directrices vigentes y criterio del equipo tratante.





PROGRAMA DE RIESGO CARDIOCEREBROVASCULAR Y METABÓLICO

ASPECTOS DE VALORACIÓN INICIAL PARA IDENTIFICACIÓN DE RIESGOS O ENFERMEDADES MANIFIESTAS ASOCIADAS AL DESARROLLO DE ENFERMEDAD CARDIO CEREBRO VASCULAR



Valoración
condición física

Valoración
estado
nutricional

Valoración
condición social

Valoración estado salud mental

Valoración del riesgo cardiovascular y metabólico actual

Valoración de la presencia de factores de riesgo modificables consumo de tabaco, sus derivados o dispositivos electrónicos, comportamientos sedentarios, alimentación no saludable y nivel de consumo de alcohol.

Interpretar o solicitar exámenes según hallazgos

Diagnosticar la presencia de prehipertensión arterial, hipertensión arterial sistémica, prediabetes, diabetes mellitus, dislipidemia, sobrepeso, obesidad, enfermedad renal crónica u otras enfermedades manifiestas

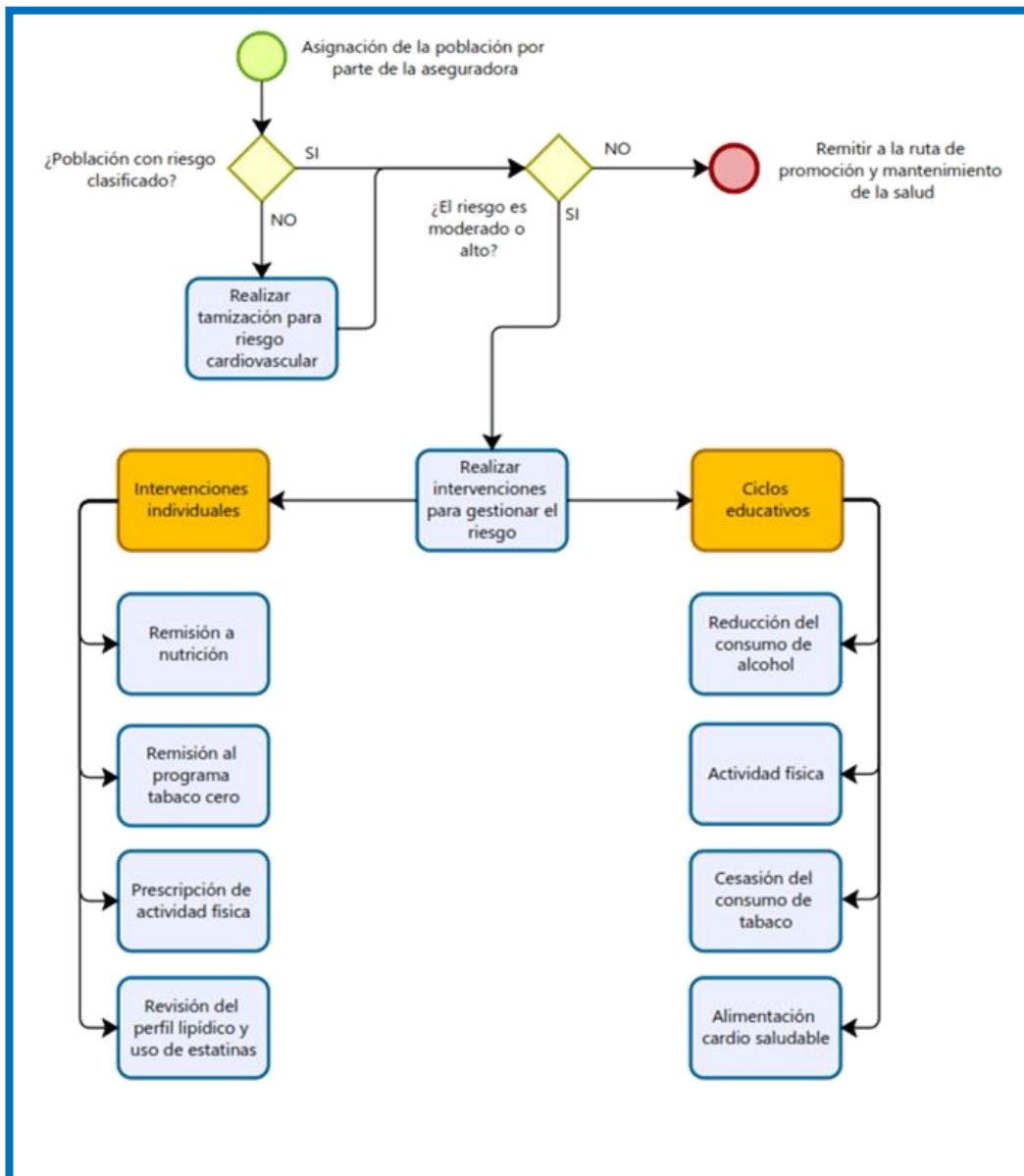
Valorar por otros profesionales en componente primario o complementario según hallazgos





PROGRAMA DE RIESGO CARDIOCEREBROVASCULAR Y METABÓLICO

Ruta cardiovascular y metabólica flujo general





Zayma
UNICA

Unidad de
Intervencionismo
& Cardiovascular

Compromiso con la excelencia en la atención y la mejora continua de los servicios de salud.

Participación en la Iniciativa Angels

La **Iniciativa Angels** es una intervención de atención hospitalaria dedicada a mejorar las posibilidades de supervivencia de los pacientes que han sufrido un ACV y ayudarles a que disminuya el riesgo de discapacidad.



LEAVE YOUR LEGACY

The Angels Initiative works with hospitals around the world to improve care for people who have just suffered a stroke

En CLINCA ZAYMA hemos recibido entrenamiento, auditoría y formación en repuesta óptima para casos de ACV

RESULTADOS DE IMPACTO



Actualización del protocolo de atención



Diseño e implementación de herramienta de adherencia e indicadores



Socialización y simulacro de atención



Certificación de profesionales



Escanea y conoce más sobre la iniciativa



Zayma
UNICA

Unidad de
Intervencionismo
& Cardiovascular

‘Más de tres décadas sirviendo
con excelencia y calidez
humana ,trascendiendo en la
vida de las personas’



35 años
sirviendo para
trascender



Conoce más de UNICA

Cl. 28 #7 - 11
PBX: 7848984-513
Whatsapp: 3184634706
Coordinacion.unica@clinicazayma.org
Montería, Córdoba